

**ໃຜແດ່ມີສິດທີ່ຈະໄດ້ຮັບບໍລິການດ້ານການ
ສອບສວນຄຳຟ້ອງ (OMBUDS)
ດ້ານສຸຂະພາບຈິດ?**

ທ່ານມີສິດໄດ້ຮັບການບໍລິການດ້ານການສອບສວນຄຳຟ້ອງ ຖ້າວ່າ ທ່ານມີສິດໄດ້ຮັບການບໍລິການດ້ານສຸຂະພາບຈິດ ສຳລັບສາທາລະນະ ແລະທ່ານເປັນຜູ້ຢູ່ອາໄສຂອງ ຄລາກ ຄາວຕີ້, ວໍຊິງຕັນ. ຖ້າວ່າ ທ່ານມີຂໍ້ກັງວົນໃຈກ່ຽວກັບການ ບໍລິການຕ່າງໆ ທີ່ທ່ານກຳລັງຮັບ, ຄິດວ່າ ທ່ານຖືກ ລະເມີດສິດທິ, ຫຼື ຖ້າວ່າ ທ່ານບໍ່ເຫັນດີນຳຄຳຕັດສິນ ທີ່ປະຕິເສດການບໍລິການ, ຈຶ່ງຕິດຕໍ່ອົງການສອບສວນຄຳຟ້ອງ ຂອງທ່ານ ເພື່ອເຮັດນັດໝາຍ ໂດຍໂທ 360/397-8470.

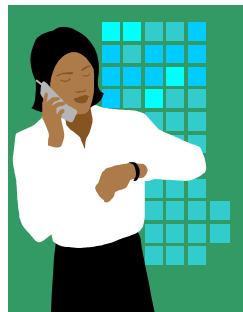
ຂ້າພະເຈົ້າຄວນຮູ້ຫຍັງອີກແດ່?

ອົງການສອບສວນຄຳຟ້ອງດ້ານສຸຂະພາບຈິດ:

- ✿ ແມ່ນຜູ້ໃຫ້ບໍລິການອິດສະຫຼະ ແລະເປັນເຄືອຂ່າຍ ສະໜັບສະໜູນລະດັບພູມິພາກຂອງຄລາກ ຄາວ ຕີ້ (Clark County Regional Support Network).
- ✿ ຕອບສະໜອງຕໍ່ປະຊາກອນຫຼາກຫຼາຍອາຍຸ ທີ່ອາໄສຢູ່ໃນພູມິພາກຂອງຄລາກ ຄາວຕີ້.
- ✿ ເປັນຜູ້ຊ່ຽວຊານທີ່ຜ່ານການຝຶກອົບຮົມ.
- ✿ ປະຕິບັດຕາມກົດລະບຽບດ້ານການຮັກສາຄວາມ ລັບ.
- ✿ ໄດ້ຮັບຄຳສັ່ງຈາກຮັຖວໍຊິງຕັນໃຫ້ຊ່ວຍເຫຼືອປະຊາ ຊົນ ກ່ຽວກັບຂັ້ນຕອນໃນການຮ້ອງທຸກ ແລະ ຮ້ອງຮຽນ
(ref: WAC 388-865-0255).

**ວິທີການຕິດຕໍ່ອົງການສອບສວນຄຳຟ້ອງ
ດ້ານສຸຂະພາບຈິດ**

ກະຣຸນາ ໂທຣເພື່ອນັດໝາຍ.



ໂທຣະສັບ:
360-397-8470

ໂທຣຟຣີ:
866-666-5070

ການບໍລິການສອບສວນຄຳຟ້ອງດ້ານ
ສຸຂະພາບຈິດແມ່ນບໍລິການຟຣີ.

ທີ່ຢູ່ຂອງທ້ອງຖານ:

Clark County Center for Community Health
1601 E Fourth Plain Blvd, Building 17
Vancouver, WA 98661

ພະແນກຕ້ອນຮັບຢູ່ທີ່:

ພະແນກບໍລິການຊຸມຊົນ
ຊັ້ນ 2, ຫ້ອງ C214

ທີ່ຢູ່ທາງໄປສະນີ:

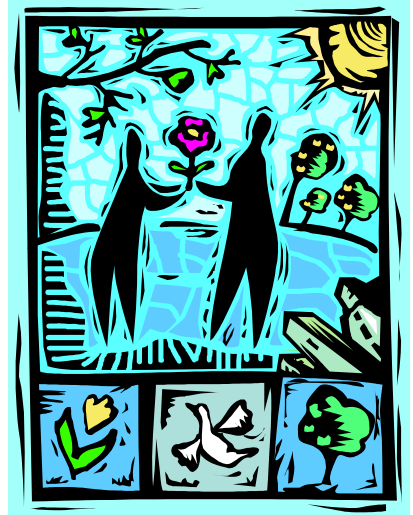
Clark County
Mental Health Ombuds
c/o The Logical Mind, Ltd.
16420 SE McGillivray Blvd.
Ste. 103 PMB 910
Vancouver, WA 98683



ຄລາກ ຄາວຕີ້
ການບໍລິການດ້ານການສອບສວນຄຳຟ້ອງ
(Ombuds*) ດ້ານສຸຂະພາບຈິດ

**ການປົກປ້ອງສິດທິ
ຂອງຜູ້ບໍລິໂພກ**

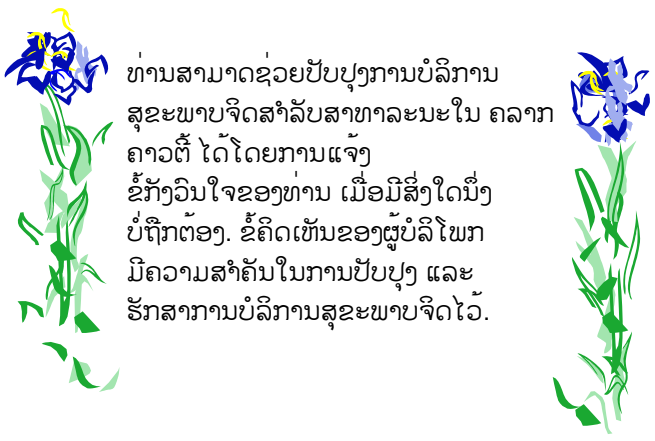
ແລະ
**ການແກ້ໄຂບັນຫາຄຳຮ້ອງທຸກ
ແລະຄຳຮ້ອງຮຽນ**



* Ombuds\ ອັອມບັດສ\ [SW, lit.,]
ຕົວແທນ: ຄົນທີ່ສອບສວນຄຳຟ້ອງທີ່ຖືກລາຍງານ (ເຊັ່ນ ຈາກນັກຮຽນ ຫຼືຜູ້ບໍລິໂພກ), ລາຍງານການຄົ້ນພົບ ຫຼັກຖານ ແລະຊ່ວຍເຫຼືອໃຫ້ປະສົບຜົນສຳເລັດໃນການ ຕົກລົງກັນຢ່າງຍຸດຕິທັມ (Webster’s New Collegiate Dictionary, 1981).

ອົງການສອບສວນຄຳຟ້ອງດ້ານ ສຸຂະພາບຈິດເຮັດຫຍັງແດ່?

- ຊ່ວຍປະຊາຊົນກ່ຽວກັບການເຮັດຄຳຮ້ອງທຸກ ຫຼືຄຳຮ້ອງຮຽນ.
- ໃຫ້ການສະໜັບສະໜູນໃນການແກ້ໄຂບັນຫາ ຄຳຮ້ອງທຸກ ແລະ/ຫຼືຄຳຮ້ອງຮຽນ.
- ຊ່ວຍທາຄົນອື່ນມາຊ່ວຍໃນການແກ້ໄຂບັນຫາ ອີງຕາມຄຳຮ້ອງຂອງບຸກຄົນ.
- ຊ່ວຍປະຊາຊົນກ່ຽວກັບຂັ້ນຕອນການອຸທອນ ຖ້າວ່າເຂົາເຈົ້າໄດ້ຮັບການປະຕິເສດ ຫຼືການຍຸຕິ ການໃຫ້ບໍລິການຈາກເຄືອຂ່າຍສະໜັບສະໜູນ ລະດັບພູມິພາກຂອງຄລາກ ຄາວຕີ້.
- ເປັນຕົວແທນ ຫຼືສະໜັບສະໜູນບຸກຄົນ ກ່ຽວກັບ ຂັ້ນຕອນການພິຈາລະນາຄະດີທີ່ເປັນທັມ.
- ເຮັດລາຍງານແລະແນະນຳວິທີແກ້ໄຂບັນຫາ ຕໍ່ລະບົບສຸຂະພາບຈິດສຳລັບສາທາລະນະ ກ່ຽວກັບໂອກາດໃນການປັບປຸງການບໍລິການ.
- ໃຫ້ຄວາມຮູ້ກ່ຽວກັບສິດທິຂອງຜູ້ບໍລິໂພກ.



ທ່ານສາມາດຊ່ວຍປັບປຸງການບໍລິການ ສຸຂະພາບຈິດສຳລັບສາທາລະນະໃນ ຄລາກ ຄາວຕີ້ ໄດ້ໂດຍການແຈ້ງ ຂໍ້ກ່າວຫາໃຈຂອງທ່ານ ເມື່ອມີສິ່ງໃດນຶ່ງ ບໍ່ຖືກຕ້ອງ. ຂໍ້ຄິດເຫັນຂອງຜູ້ບໍລິໂພກ ມີຄວາມສຳຄັນໃນການປັບປຸງ ແລະ ຮັກສາການບໍລິການສຸຂະພາບຈິດໄວ້.

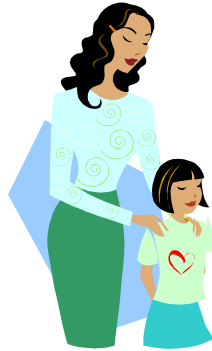
ຄຳຮ້ອງທຸກແມ່ນຫຍັງ?



ຄຳຮ້ອງທຸກ ກໍ່ແມ່ນຄວາມບໍ່ພໍໃຈທີ່ສະແດງອອກ ເປັນຄຳເວົ້າ ຫຼືເປັນລາຍລັກອັກສອນ ຊຶ່ງບໍ່ສາມາດ ແກ້ໄຂຕົກລົງກັນໄດ້ ລະຫວ່າງຜູ້ບໍລິໂພກ ແລະ ບຸກຄົນທີ່ກ່ຽວຂ້ອງ.

ຄຳຮ້ອງຮຽນແມ່ນຫຍັງ?

ຄຳຮ້ອງຮຽນ ກໍ່ແມ່ນຄຳຮ້ອງທຸກທີ່ເປັນ ທາງການຊຶ່ງຂຽນເປັນລາຍລັກອັກສອນ ແລະຕ້ອງມີໜັງສືຕອບຮັບຈາກ ອົງການ ຫຼືເຄືອຂ່າຍສະໜັບສະໜູນ ລະດັບພູມິພາກຂອງຄລາກ ຄາວຕີ້ ພາຍໃນລະຍະເວລາທີ່ກຳນົດ.



ຄຳອຸທອນແມ່ນຫຍັງ?

ຄຳອຸທອນ ກໍ່ແມ່ນຄຳຮ້ອງທີ່ຂຽນເປັນລາຍລັກອັກສອນ ເຖິງເຄືອຂ່າຍສະໜັບສະໜູນລະດັບພູມິພາກຂອງ ຄລາກ ຄາວຕີ້ ເພື່ອຂໍໃຫ້ກວດກາຄືນ ການປະຕິເສດ ຫຼືການຍຸຕິການບໍລິການ. ຈົ່ງໂທຫາ ເຄືອຂ່າຍ ດັງກາວ (Clark County RSN) ທີ່ (360) 397-2130 ເພື່ອຮ້ອງຂໍໃຫ້ມີການອຸທອນເລື້ອງ.

ການພິຈາລະນາຄະດີທີ່ເປັນທັມແມ່ນ ຫຍັງ?

ການພິຈາລະນາຄະດີທີ່ເປັນທັມ ກໍ່ແມ່ນການ ກວດກາຄືນ ໂດຍຫ້ອງການດູແລດ້ານ ການພິຈາລະນາຄະດີຂອງຮັຖວໍຊຶ່ງຕັນ ເມື່ອບຸກຄົນ ໃດນຶ່ງເຊື່ອວ່າສິດທິຂອງເຂົາຖືກລະເມີດ, ຫຼືເມື່ອ ຄຳຮ້ອງທຸກບໍ່ສາມາດຮັບການແກ້ໄຂໄດ້. ຈົ່ງໂທ ໄປທີ່ ຫ້ອງການດູແລການພິຈາລະນາຄະດີ ປະຈຳຮັຖວໍຊຶ່ງຕັນ ທີ່ເລກໂທ (360) 690-7189 ເພື່ອຮ້ອງຂໍໃຫ້ມີການພິຈາລະນາຄະດີທີ່ເປັນທັມ.

ຂ້າພະເຈົ້າຈະສະແດງຄວາມກັງວົນ ໃຈຂອງຂ້າພະເຈົ້າໄດ້ແນວໃດ?

ມັນແມ່ນຄວາມຄິດທີ່ຈະພະຍາຍາມແກ້ໄຂ ບັນຫາຄຳຟ້ອງຂອງທ່ານກັບບຸກຄົນທີ່ກ່ຽວພັນ ກັບເລື່ອງໂດຍກົງກ່ອນທີ່ທ່ານຈະລອງເຮັດແນວ ອື່ນ. ໃຫ້ອະທິບາຍຂໍ້ກັງວົນໃຈຂອງທ່ານ. ບອກໃຫ້ບຸກຄົນນັ້ນຮູ້ວ່າການແກ້ບັນຫາແນວໃດ ແດ່ທີ່ຈະດີກວ່າສຳລັບທ່ານ. ຈົ່ງເຂົ້າໃຈໃຫ້ ຊັດເຈນວ່າ ຄຳຟ້ອງຂອງທ່ານນັ້ນແມ່ນກ່ຽວກັບ ເລື່ອງຫຍັງ. ນອກຈາກນີ້, ຈົ່ງເຂົ້າໃຈໃຫ້ ຊັດເຈນວ່າ ການແກ້ໄຂແນວໃດແດ່ທີ່ຍອມຮັບ ໄດ້. ຈົ່ງພະຍາຍາມຊອກຫາທາງອື່ນໆ ທີ່ຈະ ສາມາດບັນລຸຂໍ້ຕົກລົງກັນໄດ້ ຊຶ່ງຈະເຮັດໃຫ້ທັງ ທ່ານ ແລະຄູ່ກໍລະນີຂອງທ່ານ ເພິ່ງພໍໃຈທັງ ສອງຝ່າຍ.

ຈົ່ງໂທໄປທີ່ອົງການ ຫຼື ເຄືອຂ່າຍ ສະໜັບສະໜູນລະດັບພູມິພາກຂອງຄລາກ ຄາວຕີ້ ແລະບອກເພິ່ນວ່າ ທ່ານຕ້ອງການ ຍື່ນຄຳຮ້ອງທຸກ.

ຖ້າວ່າ ທ່ານບໍ່ພໍໃຈກັບຜົນອອກມາ ຫຼືທ່ານ ຕ້ອງການຄຳຕອບເປັນລາຍລັກອັກສອນ, ຈົ່ງເຮັດຄຳຮ້ອງທຸກຂອງທ່ານໃຫ້ເປັນ ຄຳຮ້ອງຮຽນ ແລະສົ່ງໄປທີ່ອົງການ ຫຼື ເຄືອຂ່າຍສະໜັບສະໜູນລະດັບພູມິພາກ ຂອງຄລາກ ຄາວຕີ້.



ທ່ານສາມາດຮ້ອງຂໍຄວາມຊ່ວຍເຫຼືອຈາກ ອົງການສອບສວນຄຳຟ້ອງນີ້ໄດ້ ໃນຂັ້ນຕອນ ຂ້າງເທິງນີ້ໃດໆກໍໄດ້ ເຊັ່ນດຽວກັບ ການອຸທອນ ຫຼື ການພິຈາລະນາຄະດີທີ່ເປັນທັມ